

INFORME DE MAPAS



Ds Logroño 0, Logroño (La Rioja)
Referencia catastral
26900A035003130001SP
26 de Mayo de 2026

[Ver en Goolzoom](#)

PLANO DE SITUACIÓN

Calle Ctra. de Burgos, Km.5, 26006 Logroño, La Rioja, España



MAPA DE RELIEVE



IMAGEN SATÉLITE

Latitud: 42,454430 Longitud: -2,505607. Escala de mapa 1:9027.977761. Fuente: Google Maps.

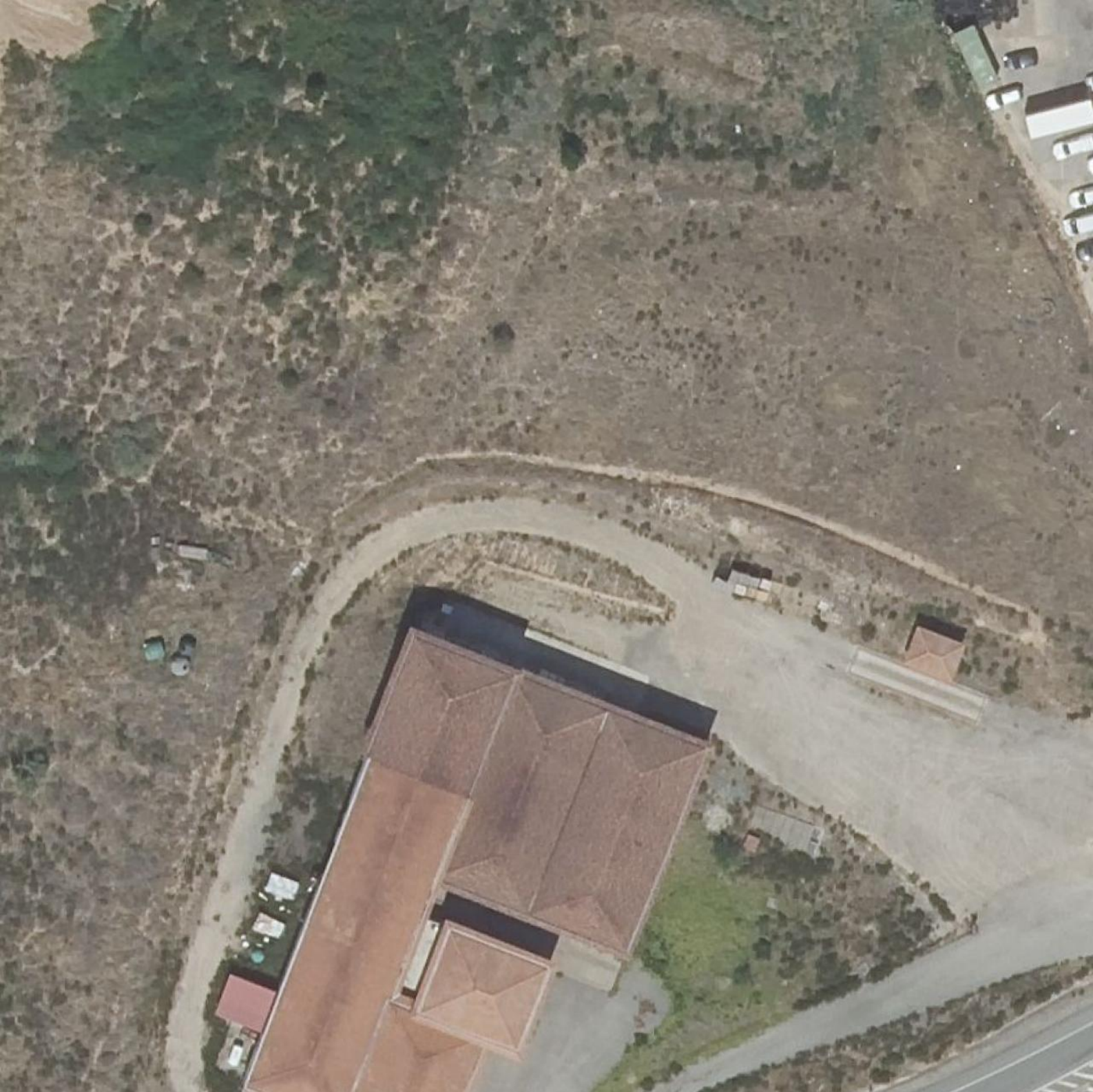


ORTOFOTO PNOA

Escala de mapa 1:2256.994440. Fuente: Plan Nacional de Ortofotografía Aérea.

42.45485 -2.50623

42.45485 -2.504674



42.45372 -2.50623

42.45372 -2.504674

CATASTRO ACTUAL

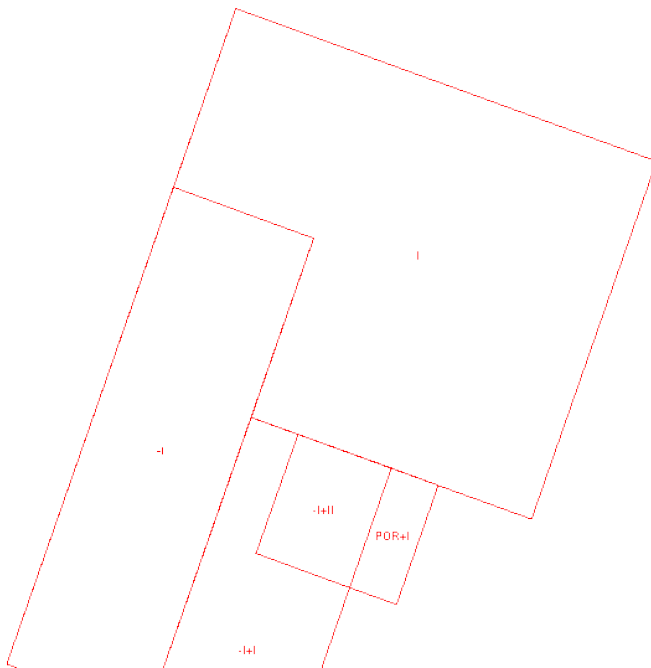
Referencia catastral 26900A035003130001SP. Escala 1:2256.994440. Fuente: DGC.

42.45485 -2.50623

42.45485 -2.504674

L. PARRA

313



42.45372 -2.50623

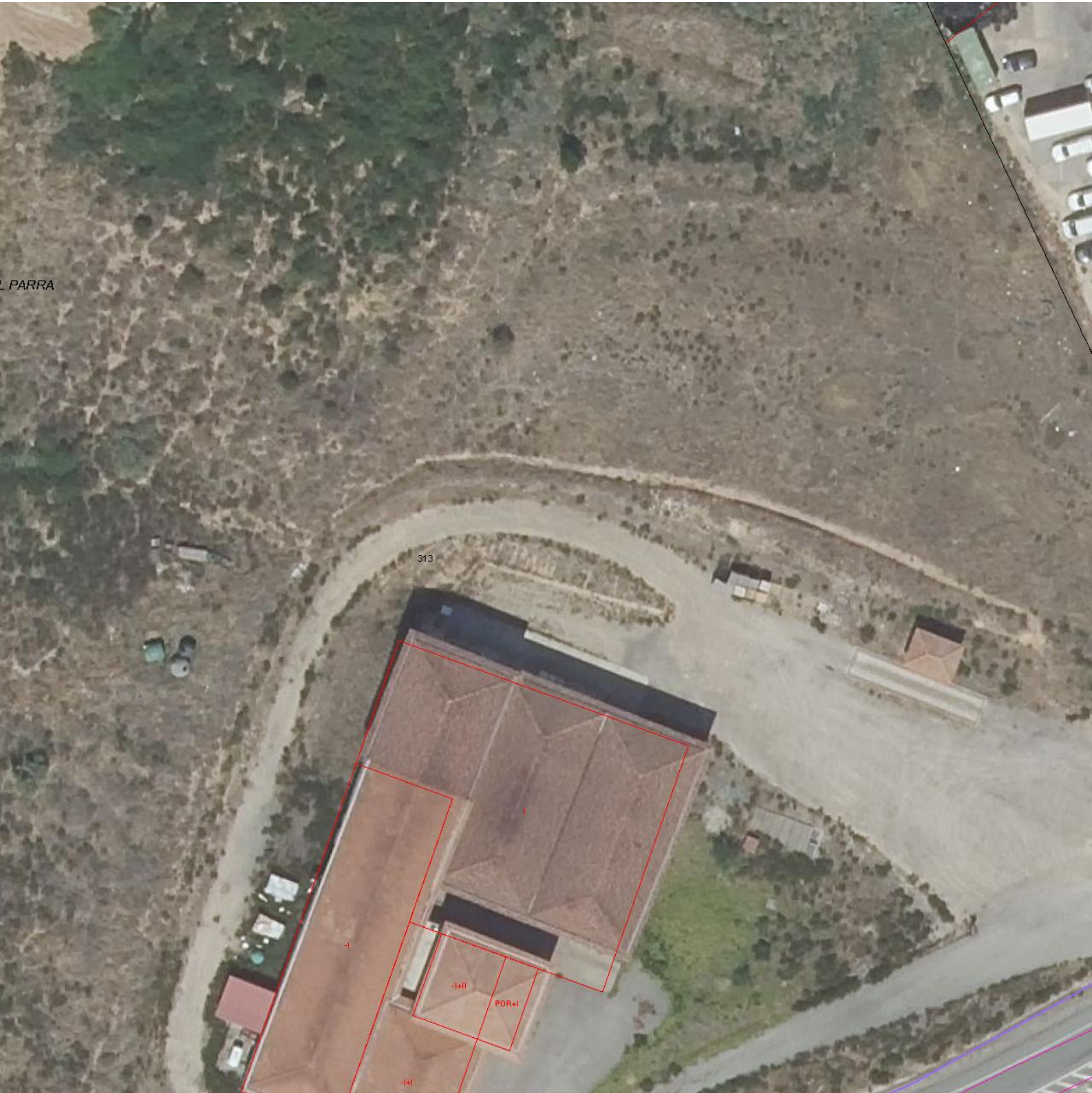
42.45372 -2.504674

CATASTRO SUPERPUESTO A PNOA

Escala de mapa 1:2256.994440

42.45485 -2.50623

42.45485 -2.504674



42.45372 -2.50623

42.45372 -2.504674



Manolo Blahnik



Manolo Blahnik
The shoes
of the
celebrity
season

www.hermescapital.es
a.casasola@hermescapital.es
951 816 474